

PRÍSLUŠENSTVO MOSTOV MOSTNÉ ZÁVERY

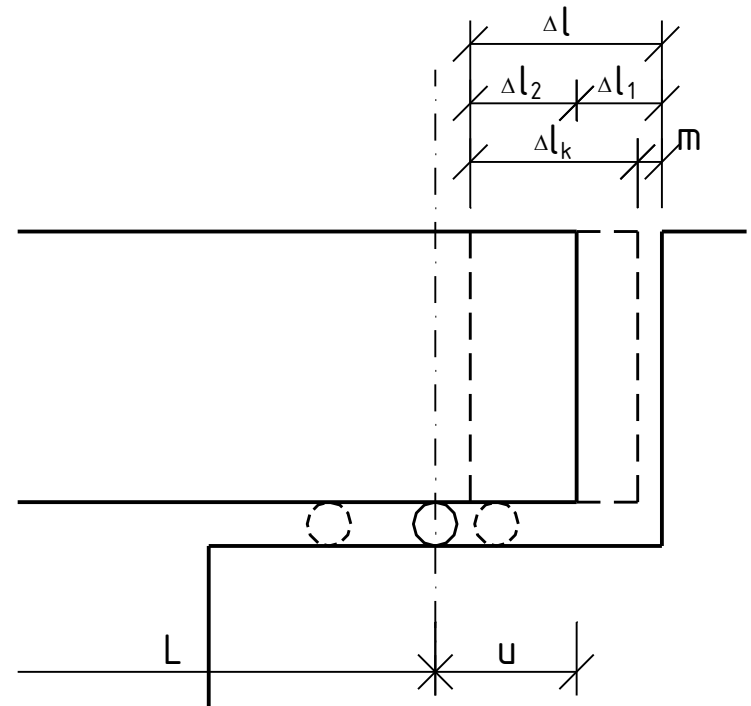
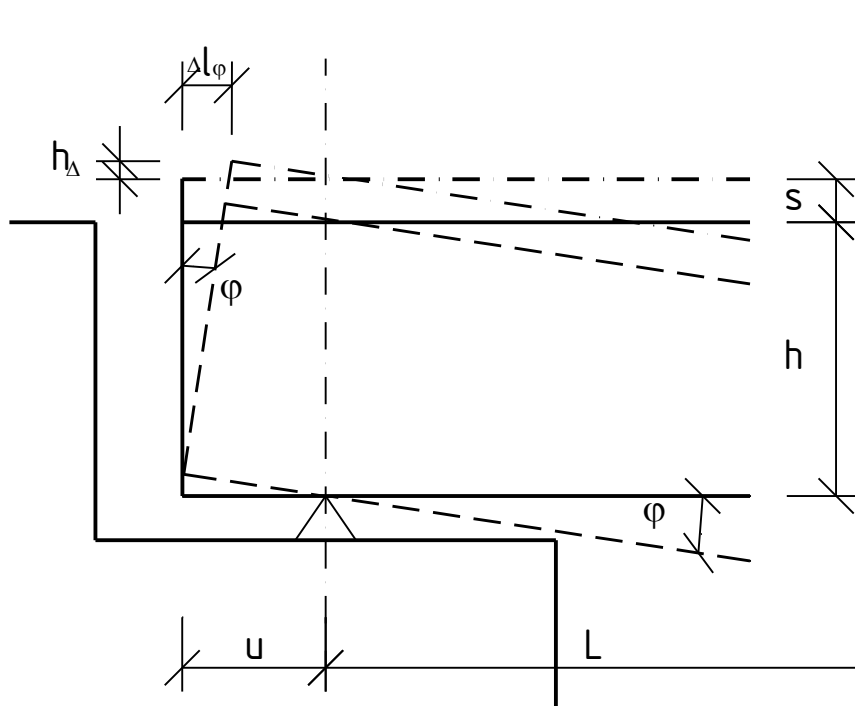
**KOVOVÉ MOSTY 1
TECHNOLÓGIA A MANAŽMENT STAVIEB
3. ROČNÍK BC. ŠTÚDIA**

MOSTNÉ ZÁVERY – FUNKCIA A DELENIE

- slúžia na preklopenie dilatačnej škáry
 - medzi nosnou konštrukciou mosta a oporou mosta
 - medzi dvoma časťami nosnej konštrukcie
- podmienky fungovania mostných záverov:
 - musia umožňovať pohyb nosnej konštrukcie v pozdĺžnom smere mosta
 - musia byť navrhnuté tak, aby umožnili bezpečný a plynulý prechod vozidiel resp. vlakov cez dilatačné škáry
 - ich konštrukcia je navrhnutá ako vodotesná, aby zabraňovala prenikaniu vody a nečistôt s konštrukcie do priestorov úložných prahov
 - pripojenie mostného záveru k opore resp. nosnej konštrukcii musí byť dostatočne pevné, ale vyhotovené tak, aby bola možná kontrola príp. výmena mostného záveru,
 - musia zabraňovať prenikaniu bludných prúdov do nosnej konštrukcie mosta a ich konštrukcia musí spĺňať požiadavky na odolnosť proti poškodzovaniu a zabezpečiť požadovanú hladinu hluku od prechádzajúcich vozidiel.

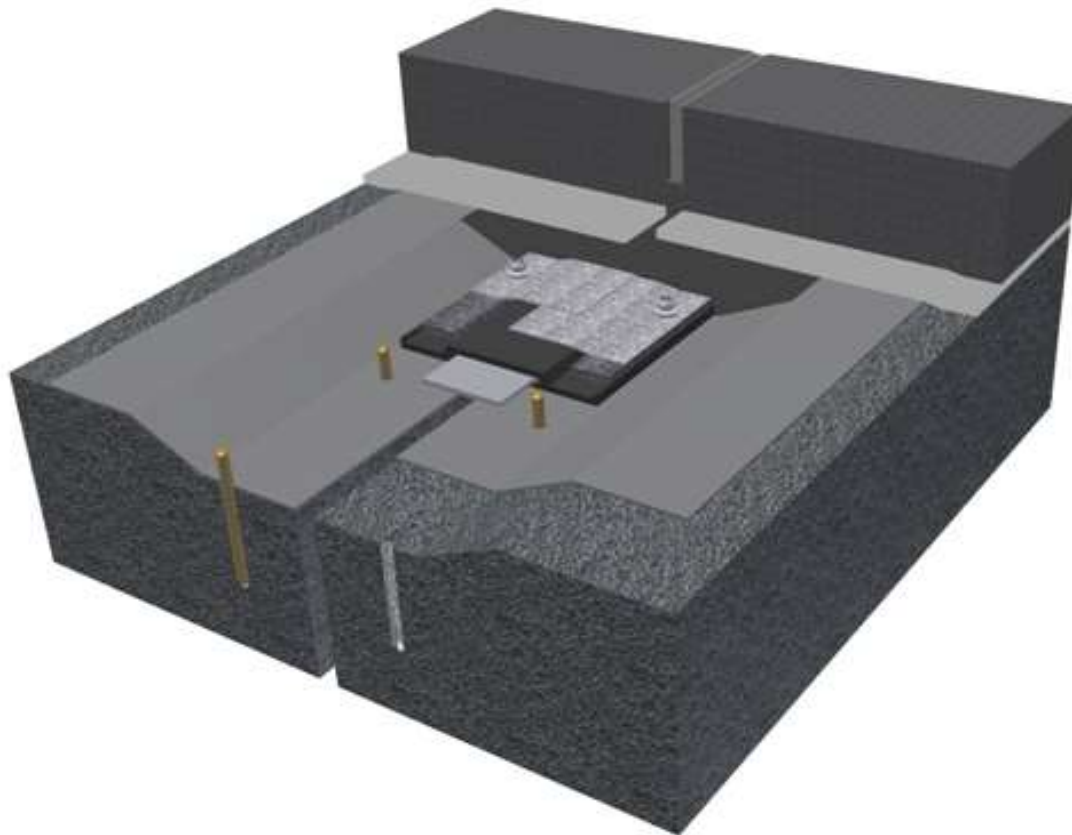
MOSTNÉ ZÁVERY – DISPOZIČNÉ PARAMETRE

- dilatácie:
 - vplyv zaťaženia (brzdne a rozjazdové sily)
 - vplyv reologických vlastností pri betónových konštrukciách mostov
 - vplyv zmeny teploty prostredia a konštrukcie
 - vplyv priehybu samotnej nosnej konštrukcie



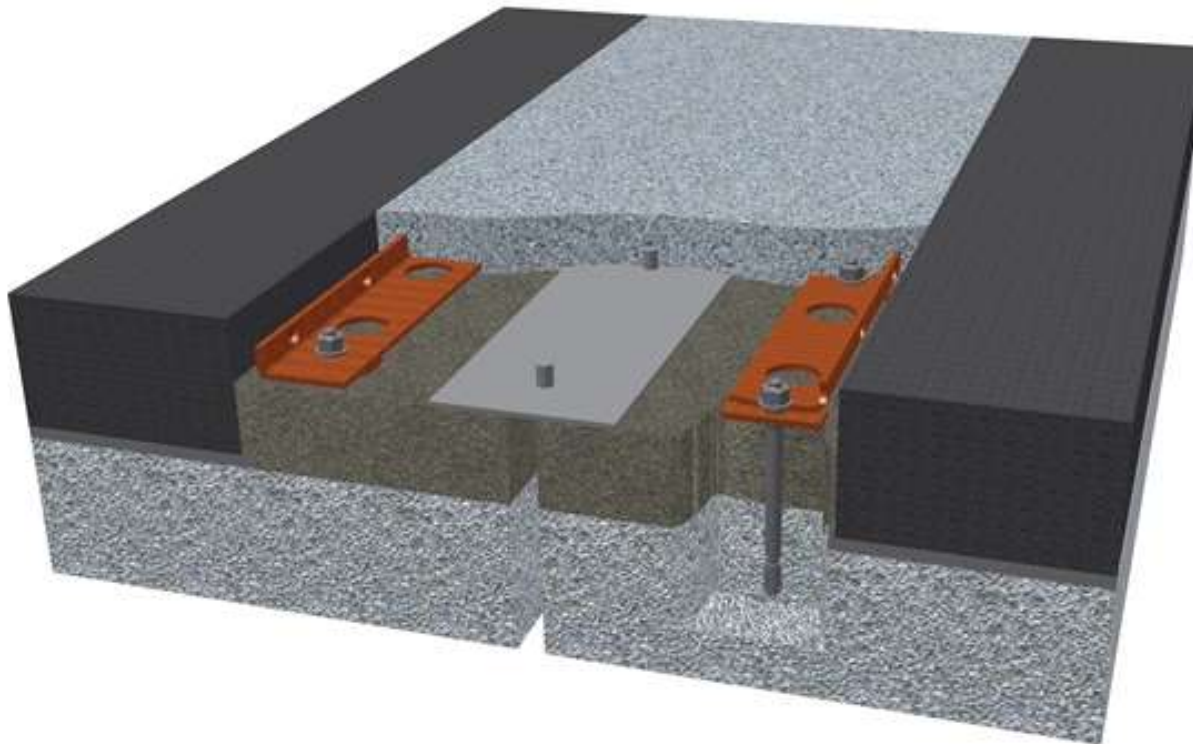
MOSTNÉ ZÁVERY – DELENIE

- Podpovrchové mostné závery
 - tiež prekryté mostné závery
 - vodotesná membrána resp. gumená vložka
 - deformácia je rozdelená na väčšiu šírku
 - malé dilatačné posuny (± 5 mm)
 - mosty na vedľajších a miestnych komunikáciách s malým rozpätím a s malým podielom nákladnej dopravy



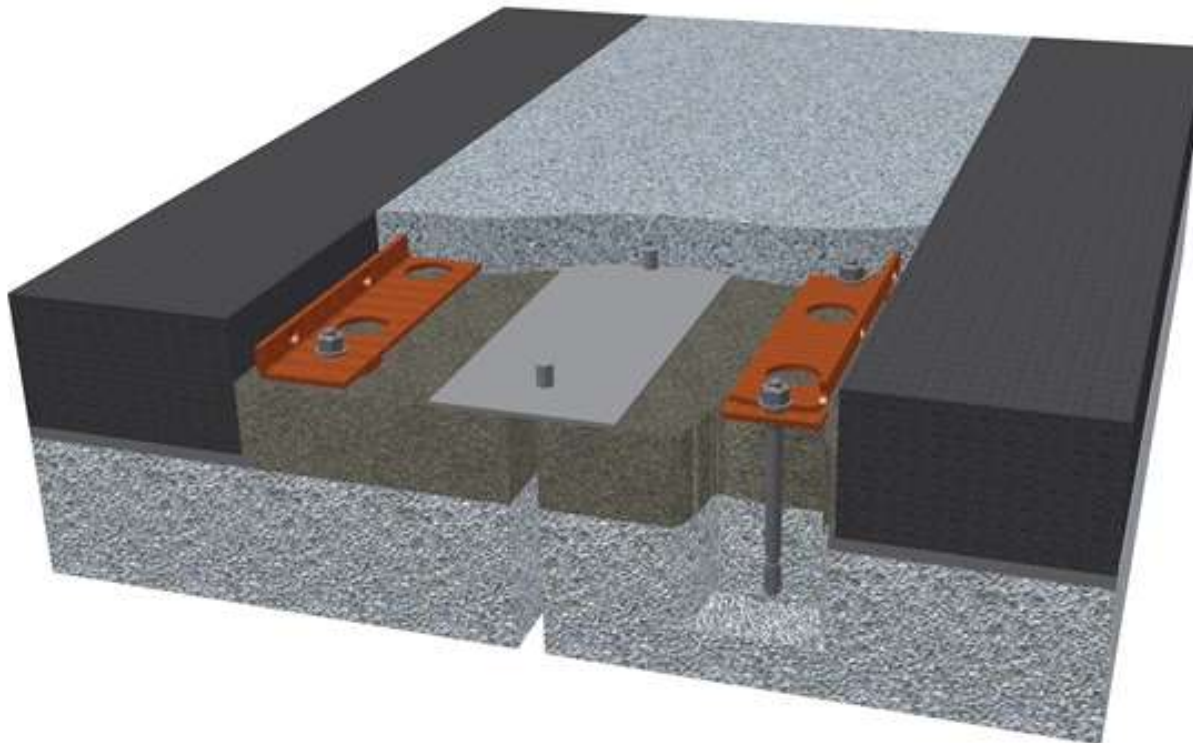
MOSTNÉ ZÁVERY – DELENIE

- Pružné mostné závery
 - tiež asfaltové alebo liate mostné závery
 - pás pružných materiálov na báze spojiva a prísad (zhotovované in situ)
 - sú súčasťou krytu vozovky
 - malé dilatačné posuny (± 20 mm)
 - nevhodné v blízkosti miest, kde pravidelne dochádza ku brzdeniu a rozjazdu väčších vozidiel, ako sú napríklad svetelné križovatky, autobusové zastávky resp. parkoviská pre nákladnú dopravu



MOSTNÉ ZÁVERY – DELENIE

- Pružné mostné závery
 - tiež asfaltové alebo liate mostné závery
 - pás pružných materiálov na báze spojiva a prísad (zhotovované in situ)
 - sú súčasťou krytu vozovky
 - malé dilatačné posuny (± 20 mm)
 - nevhodné v blízkosti miest, kde pravidelne dochádza ku brzdeniu a rozjazdu väčších vozidiel, ako sú napríklad svetelné križovatky, autobusové zastávky resp. parkoviská pre nákladnú dopravu



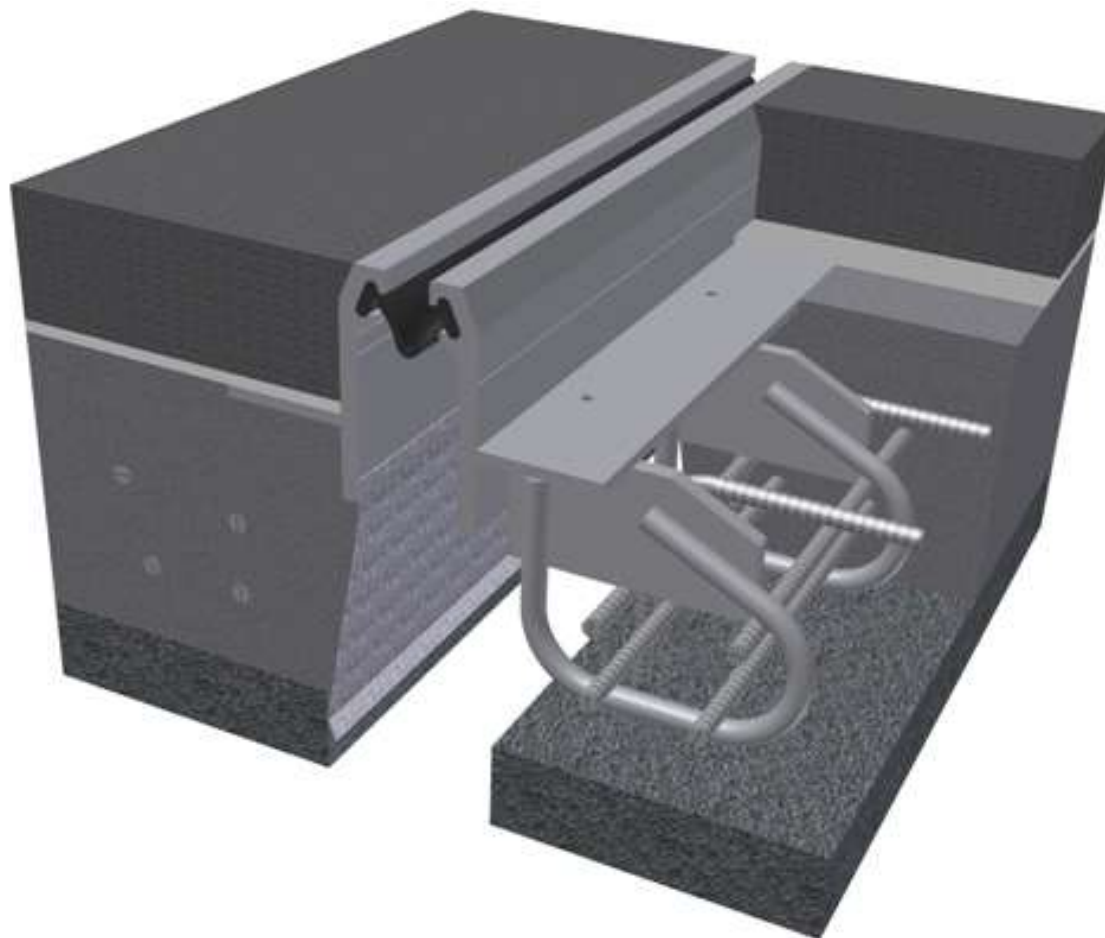
MOSTNÉ ZÁVERY – DELENIE

- Pružné mostné závery (pružinový mostný záver)
 - väčšie dilatačné posuny (± 50 mm)



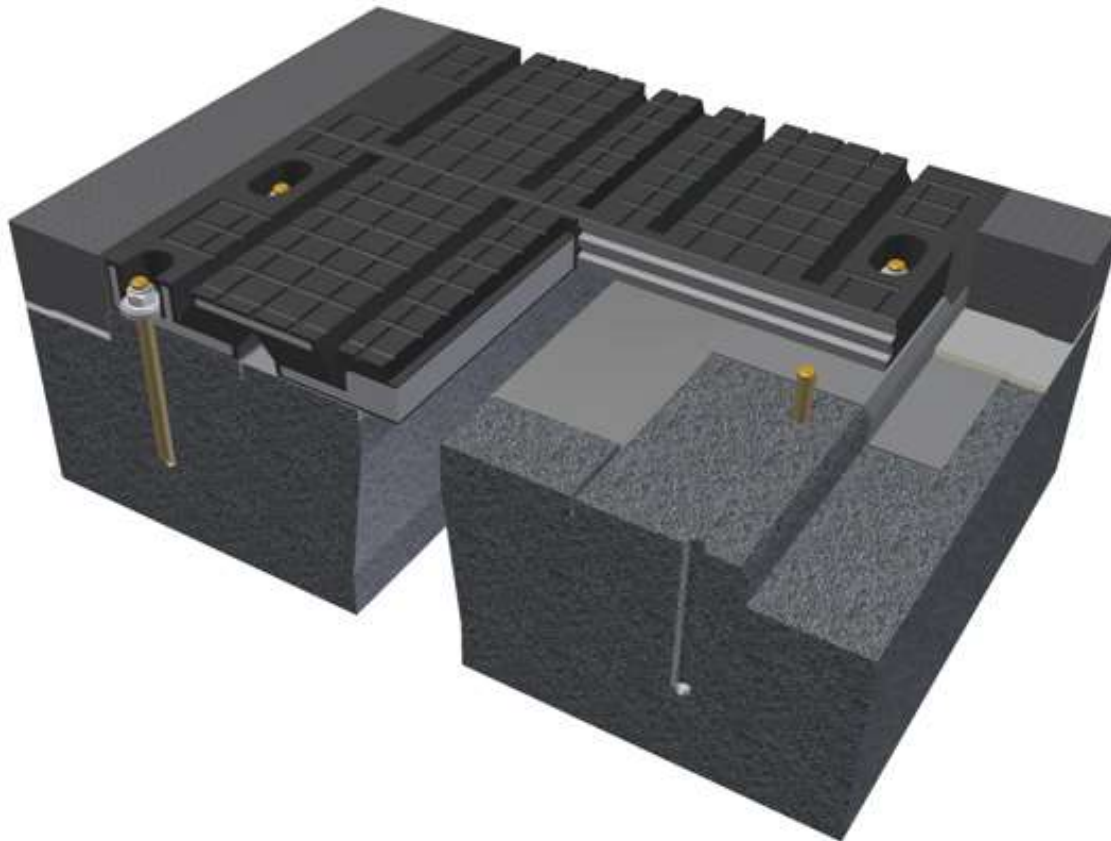
MOSTNÉ ZÁVERY – DELENIE

- Hranové mostné závery
 - sú tvorené prečnievajúcimi hranami resp. okrajmi
 - medzi okrajmi sa nachádza gumený profil, ktorý zabezpečuje vodotesnosť mostného záveru
 - dilatačné posuny do ± 100 mm



MOSTNÉ ZÁVERY – DELENIE

- Kobercové mostné závery
 - tesniaci elastomérový pás, ktorý je prichytený ku konštrukcii resp. opore pomocou kotiev
 - utesnenie pozdĺžnej dilatačnej škáry
 - dilatačné posuny do ± 250 mm
 - nízka hmotnosť a malá hlučnosť



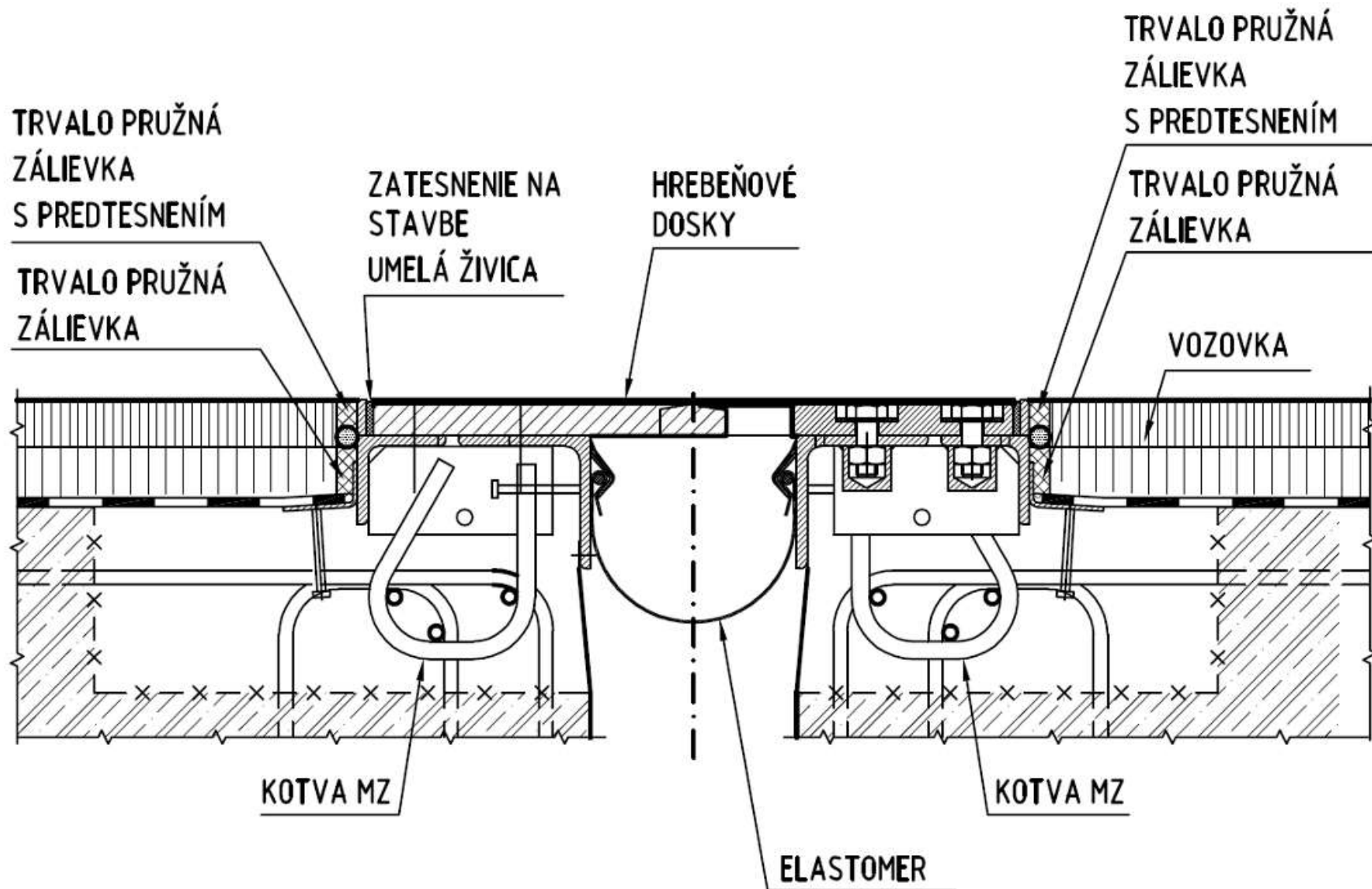
MOSTNÉ ZÁVERY – DELENIE

- Hrebeňové mostné závery
 - tiež označované ako zazubené či konzolové
 - pozostávajú z konzolových častí, ktoré majú pôdorysne tvar hrebeňa resp. zubov píly
 - odvodnenie a izolácia takéhoto mostného záveru sú riešené pomocou elastomérového profilu umiestneného pod hrebeňovými doskami



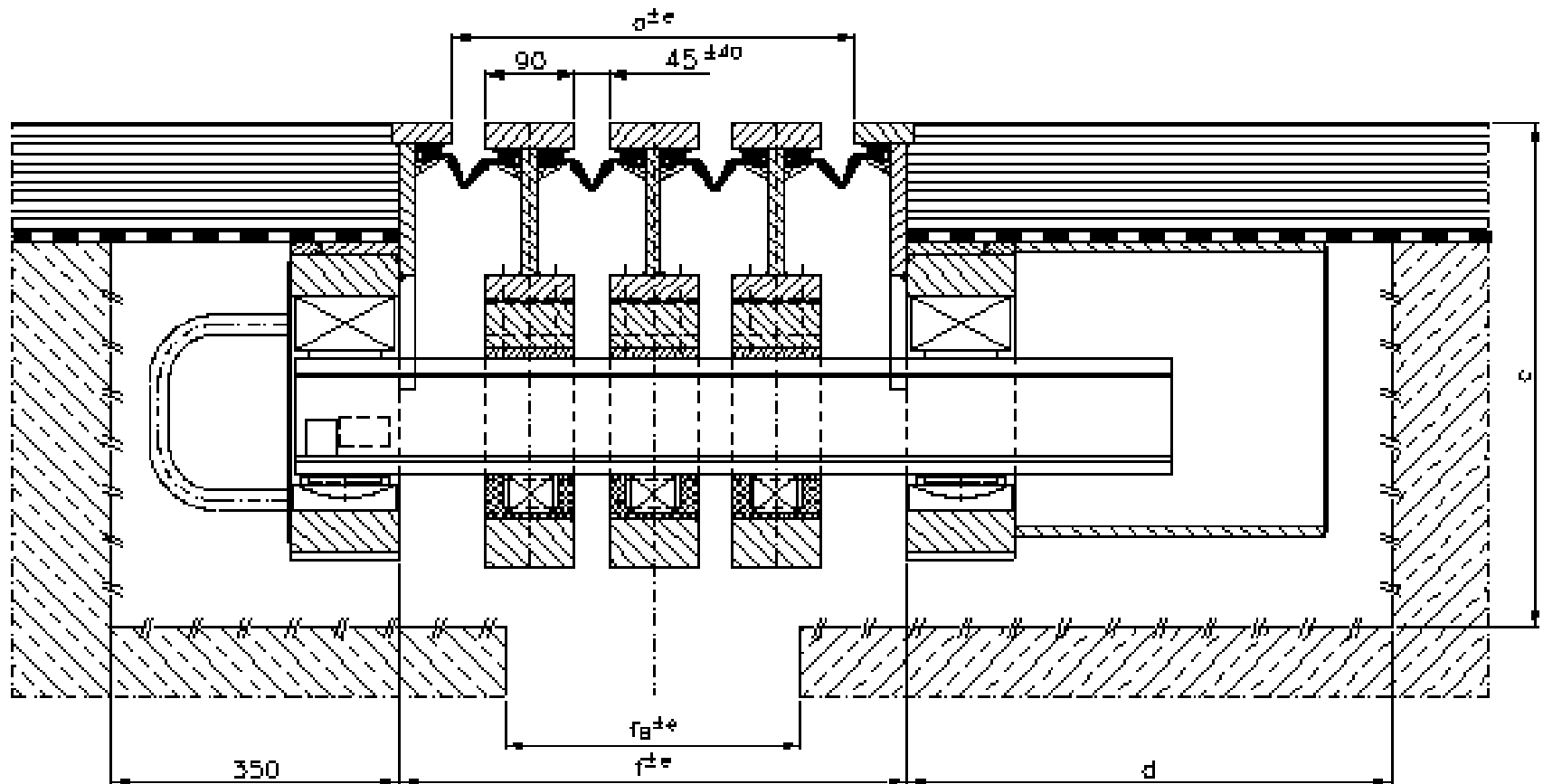
MOSTNÉ ZÁVERY – DELENIE

- Hrebeňové mostné závery



MOSTNÉ ZÁVERY – DELENIE

- Mechanické mostné závery
 - pre väčšie dilatačné posuny
 - tiež sa označujú ako lamelové alebo modulárne
 - pozostávajú z oceľových lamiel, ktorými sa rozdelí celá dilatačná škára na niekoľko častí
 - jednoduchá výmena jednotlivých častí mostného záveru



MOSTNÉ ZÁVERY – DELENIE

- Mechanické mostné závery

