



# Stavebná fakulta Žilinskej univerzity v Žiline

## Deň otvorených dverí

5. február 2020



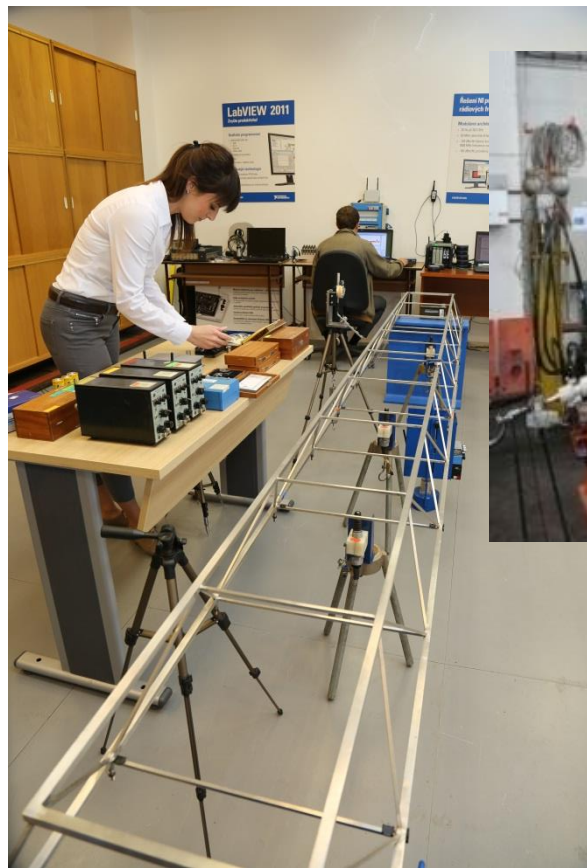
# Katedry Stavebnej fakulty

- Katedra cestného staviteľstva
- Katedra geodézie
- Katedra geotechniky
- Katedra pozemného staviteľstva a urbanizmu
- Katedra stavebnej mechaniky a aplikovanej matematiky
- Katedra stavebných konštrukcií a mostov
- Katedra technológie a manažmentu stavieb
- Katedra železničného staviteľstva a traťového hospodárstva



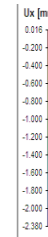
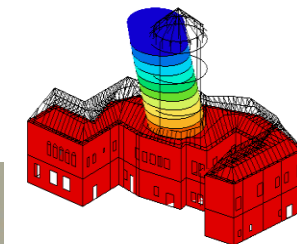
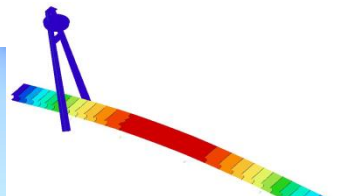
# Podpora výučby na SvF

- **počítačové** (7 PC učební) a **laboratórne vybavenie** (8 laboratórií katedier, skúšobné laboratórium fakulty, prístrojové vybavenie 3 výskumných centier)



# Podpora výučby na SvF

- Moderné počítačové a softvérové vybavenie, meracia technika...



# Štúdium na Stavebnej fakulte

- **formy a dĺžka štúdia**
  - **denné bakalárske štúdium:** 3 roky / 4 roky  
(študijný program Pozemné stavitel'stvo)
  - **externé bakalárske štúdium:** 4 roky
  - **denné inžinierske štúdium**  
(pre absolventov bakalárskeho štúdia): 2 roky
  - **externé inžinierske štúdium**  
(pre absolventov bakalárskeho štúdia): 3 roky
  - **denné doktorandské štúdium:** 3 roky
  - **externé doktorandské štúdium:** 4 roky



# Štúdium na Stavebnej fakulte v ak. roku 2020/2021

## Bc. štúdium

- **Geodézia a kartografia** (otvára sa len denná forma)
- **Pozemné stavitel'stvo** (denná forma)
- **Stavitel'stvo / Civil Engineering**  
(denná aj externá forma, denná v slovenskom aj v anglickom jazyku)
- **Technológia a manažment stavieb**  
(denná aj externá forma)



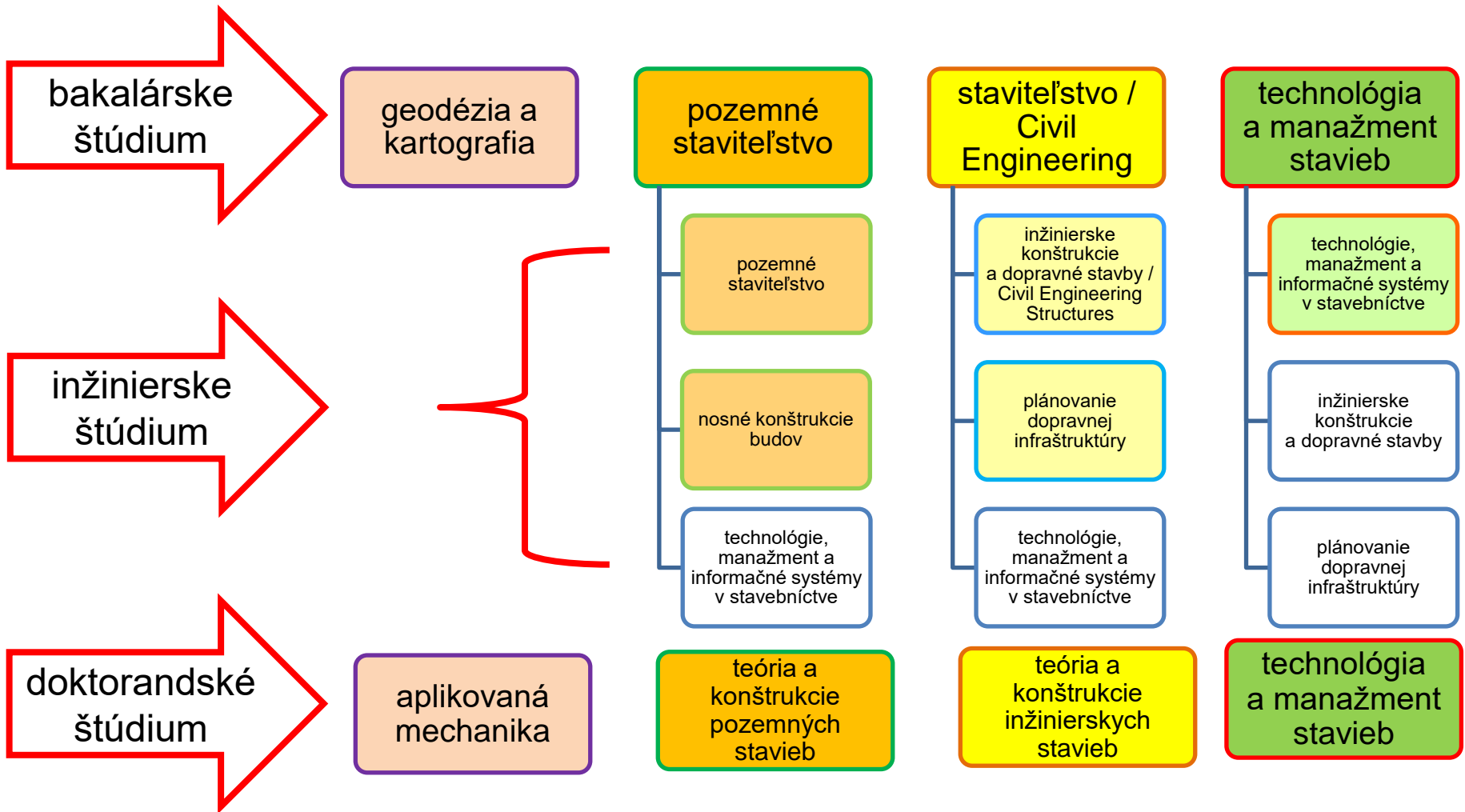
# Štúdium na Stavebnej fakulte v ak. roku 2020/2021

## Ing. štúdium

- **Nosné konštrukcie budov** (denná forma)
- **Pozemné stavitel'stvo** (denná forma)
- **Inžinierske konštrukcie a dopravné stavby /  
Civil Engineering Structures**  
(denná aj externá forma, denná v slovenskom aj anglickom jazyku)  
zameranie na cestné stavitel'stvo, železničné stavitel'stvo, objekty dopravných stavieb
- **Plánovanie dopravnej infraštruktúry**  
(denná aj externá forma)
- **Technológia a manažment stavieb** (externá forma)
- **Technológie, manažment a informačné systémy v  
stavebníctve - BIM** (denná forma)



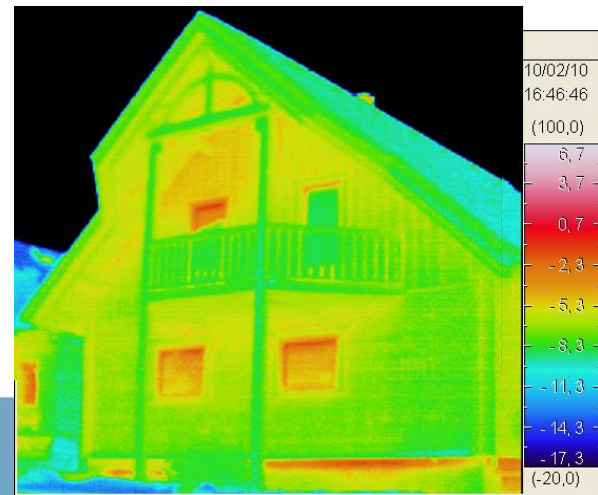
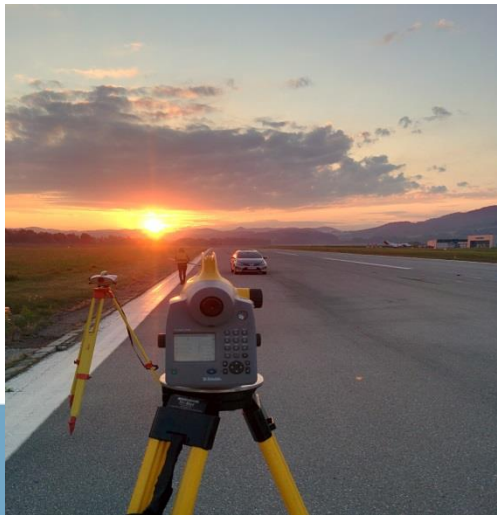
# Štúdium na Stavebnej fakulte





# Uplatnenie absolventov

- V oblasti štátnej a regionálnej správy katastra nehnuteľností, v investičnej výstavbe, v štátnej a privátnej sfére, ktorá rieši problematiku geodetických sietí, inžinierskej geodézie, kartografiu a topografické práce.
- V projektových organizáciách a realizačných firmách zameraných na manažment, výstavbu, údržbu a obnovu budov. Vykonávajú činnosti spojené s návrhom a posudzovaním nosných konštrukcií budov. Vo výskumných a vývojových centrách.



# Uplatnenie absolventov

- V procese investičnej výstavby dopravných a pozemných stavieb ako stavbyvedúci alebo dispečer stavebnej výroby, v stavebnej projekcii alebo štátnej správe či stavebno-obchodných spoločnostiach. V správe a údržbe dopravnej infraštruktúry.
- V realizačnej fáze investičného procesu a v etape používania stavebného diela, pri vykonávaní projekčných prác so zameraním na dopravné stavby, pri analýze a riešení problémov stavebnej výroby, optimalizácií postupov a zavádzaní nových technológií.





# Prijímacie konanie na štúdium v roku 2020

[svf.uniza.sk](http://svf.uniza.sk)  
[www.stavitelstvo.sk](http://www.stavitelstvo.sk)  
[vzdelavanie.uniza.sk/prijimacky](http://vzdelavanie.uniza.sk/prijimacky)

# Podmienky prijímacieho konania

- získanie úplného stredného vzdelania alebo úplného stredného odborného vzdelania
- na všetky študijné programy bakalárskeho štúdia, ktoré zabezpečuje SvF UNIZA budú všetci uchádzači prijímaní **bez prijímacích skúšok**, a to podľa študijných výsledkov, ktoré dosiahli na absolvovanej strednej škole

elektronická prihláška na štúdium:

<https://vzdelavanie.uniza.sk/prijimacky>



# Prijímacie konanie – bakalárske štúdium

- termín podania prihlášok: **do 31. 3. 2020**
- termín prijímacieho konania – bez prítomnosti uchádzačov: **10. 6. 2020**
- poplatok za prijímacie konanie: **20 EUR**
- termín zápisu do 1. ročníka: **16. – 17. júl 2020**



# Podpora štúdia študentov Žilinskej univerzity

- **Motivačné štipendiá**
- odborové štipendium
- prospechové štipendium
- mimoriadne štipendium
- **možnosť absolvovania časti štúdia v zahraničí**
  - **študijné pobyty a stáže**  
([www.uniza.sk/projekty/zahr/erasmus.html](http://www.uniza.sk/projekty/zahr/erasmus.html))
- **Kurz MATEMATIKY a DESKRIPTÍVNEJ GEOMETRIE** (pred začiatkom zimného semestra)



# Podpora štúdia študentov Žilinskej univerzity odborné praxe a exkurzie



**STRABAG**  
TEAMS WORK.



**LSS** GRADE, a.s.



**CESTY  
NITRA** a.s.  
Ústredie ČDRAI

**inset**



**Dopravný**



**NÁRODNÁ  
DIAZIČNÁ  
SPOLOČNOSŤ**



**SKANSKA**



# Podpora štúdia študentov Žilinskej univerzity

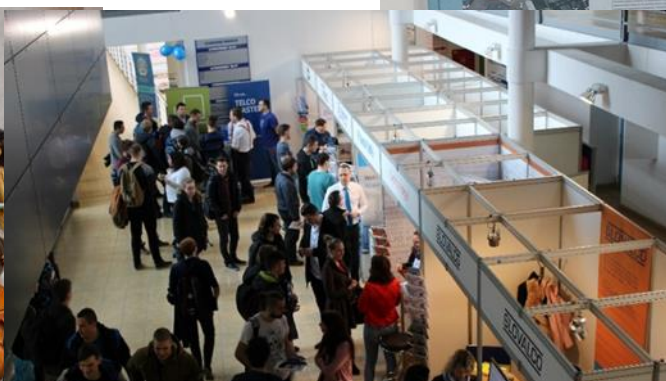
- **vzdelávací portál (AIVS)**  
predmety, skúšky, známky, e-maily
- **Ústav celoživotného vzdelávania**  
výučba cudzích jazykov (povinný predmet, kurzy)
- **Ústav telesnej výchovy**  
telesná výchova, zimné a jarné telovýchovné sústredenia (výberové predmety), športové kluby





# Iné aktivity

- Rôzne súťaže, ŠVOČ
- Ples, Majáles, Vianoce...

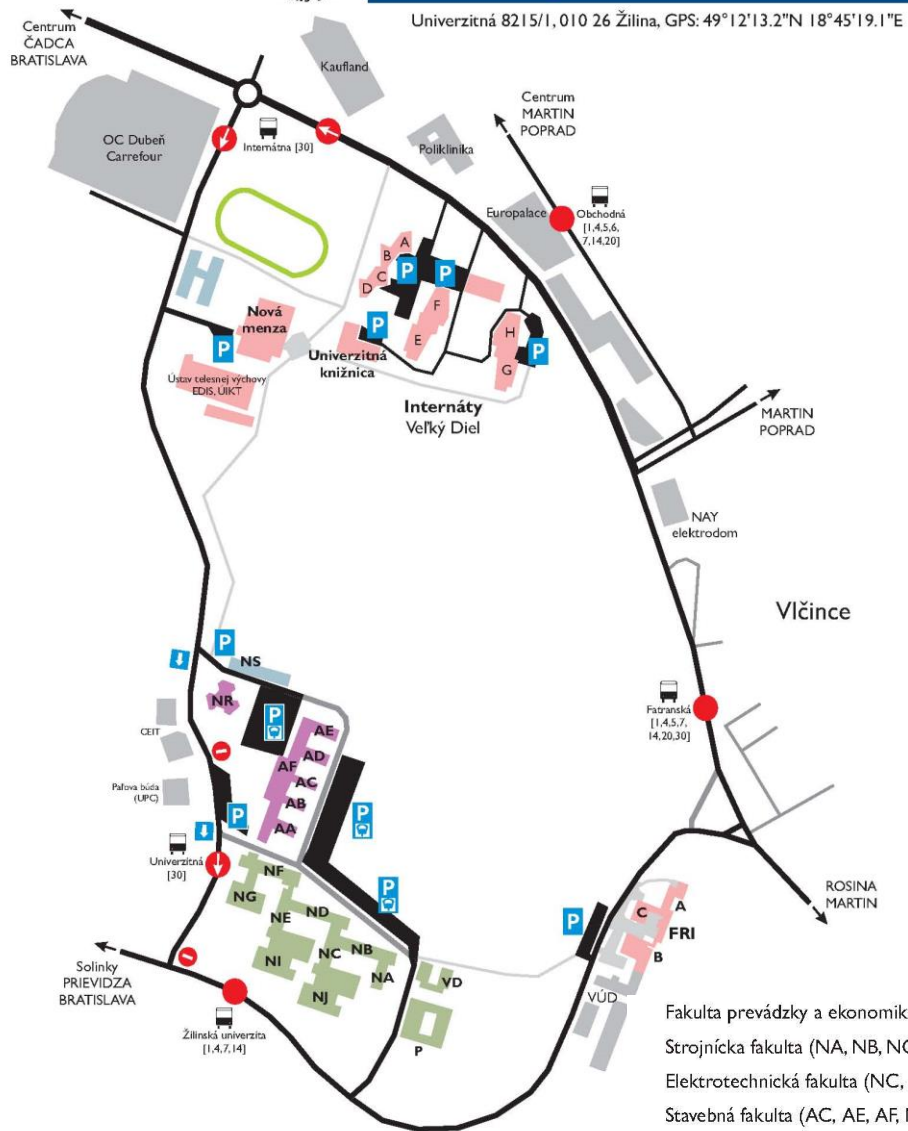




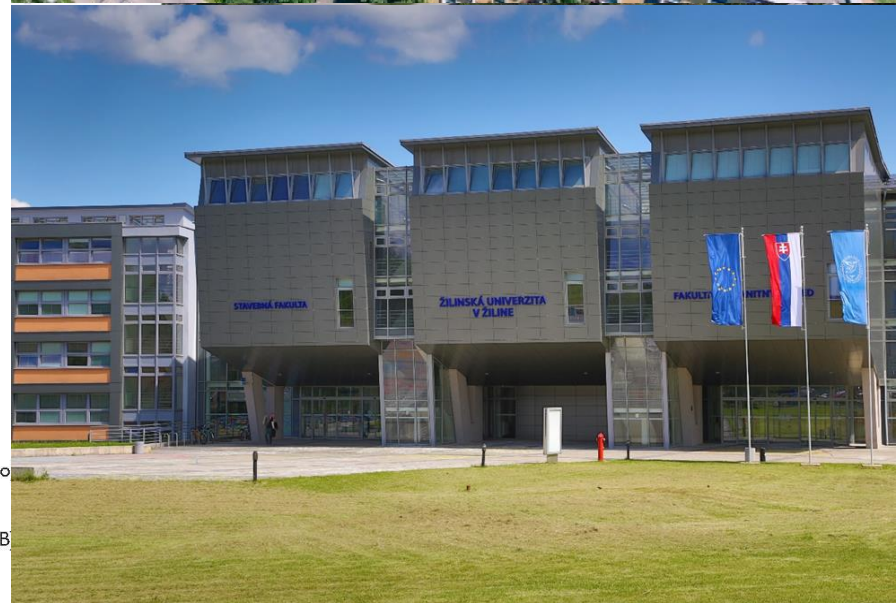
# ŽILINSKÁ UNIVERZITA V ŽILINE

## Areál Veľký Diel

Univerzitná 8215/1, 010 26 Žilina, GPS: 49°12'13.2"N 18°45'19.1"E



Fakulta prevádzky a ekonomiky dopravy a spojov (A, B, C)  
 Strojnícka fakulta (NA, NB, NC, NE, P, AC)  
 Elektrotechnická fakulta (NC, ND, NJ, NI, AB)  
 Stavebná fakulta (AC, AE, AF, NJ)



# Ostatné aktivity študentov Žilinskej univerzity

- Študentské rádiá Rapeš [www.rapes.sk](http://www.rapes.sk) a Rádio X [www.radiox.sk](http://www.radiox.sk)
- ŽUŽO – Časopis študentov Žilinskej univerzity [www.zuzo.sk](http://www.zuzo.sk)
- Tanečná škola University Dance Center  
[www.unidc.sk/vyber-si-mesto/zilina/](http://www.unidc.sk/vyber-si-mesto/zilina/)
- Univerzitné pastoračné centrum [www.upc.uniza.sk](http://www.upc.uniza.sk)
- Internetový klub študentov [www.iklub.sk](http://www.iklub.sk)
- Folklórny súbor Stavbár <http://wp.fsstavbar.sk>





Univerzitné pastoračné centrum  
[upc.uniza.sk](http://upc.uniza.sk)



Univerzitná knižnica  
[ukzu.uniza.sk](http://ukzu.uniza.sk)

Univerzitná knižnica  
Zilinskej univerzity



Stravovacie zariadenie  
[www.novamenza.sk](http://www.novamenza.sk)



Ubytovacie zariadenie  
[www.iklub.sk](http://www.iklub.sk)



**Ďakujeme  
za  
pozornosť**



**Stavebná fakulta Žilinskej univerzity v Žiline**

**Univerzitná 1, 010 26 Žilina**

**fstav-studref@uniza.sk**

**041 513 55 12**

**svf.uniza.sk**

**www.staviteľstvo.sk**

**vzdelavanie.uniza.sk/prijimacky**

**www.facebook.com/StavebnaFakultaZUZ**