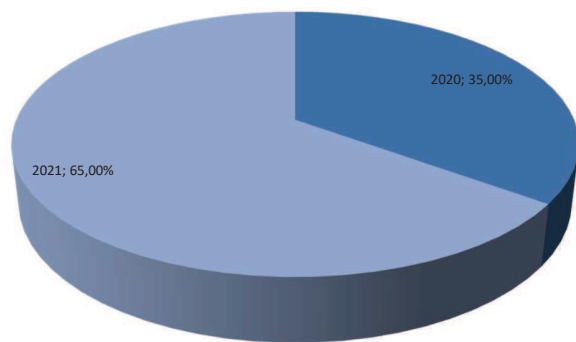
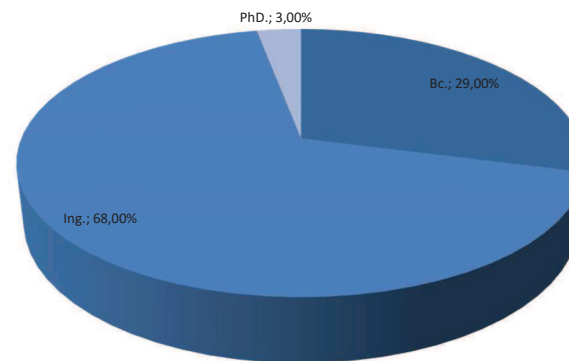


číslo otázky	znenie otázky	počet odpovedí															31	odpovedí													
		% odpovedí																													
		2007	2008	2009	2010	2011	2012	2013	2014	2015	2016	2017	2018	2019	2020	2021															
1.	Rok, v ktorom ste ukončili štúdium na Stavebnej fakulte Žilinskej univerzity v Žiline	0	0	0	0	0	0	0	0	0	0	0	0	11	20	31	0,00%	0,00%	0,00%	0,00%	0,00%	0,00%	0,00%	0,00%	0,00%	0,00%	35,00%	65,00%	100,00%		
		Bc.	Ing.	PhD.																											
2.	Ukončený stupeň vysokoškolského štúdia	9	21	1												31	29,00%	68,00%	3,00%										100,00%		
		Bc. - GaK	Bc. - pozemné staviteľstvo	Bc. - staviteľstvo	Bc. - TMS	Ing. - IKDS	Ing. - cestné staviteľstvo	Ing. - objekty dopravných stavieb	Ing. - PDI	Ing. - NKB	Ing. - TMS	Ing. - pozemné staviteľstvo	PhD. - TKPS	PhD. - TMS	PhD. - TKIS																
3.	Absolvovaný študijný program	1	5	2	1	6	0	0	0	3	6	6	0	0	1	31	3,00%	16,00%	6,00%	3,00%	19,00%	0,00%	0,00%	0,00%	10,00%	19,00%	19,00%	0,00%	0,00%	3,00%	100,00%
		KCEI	KGd	KGt	KPSU	KSKM	KSMAM	KTMS	KŽSTH																						
4.	Katedra, ktorá garantovala Vašu záverečnú prácu	5	1	0	11	7	0	7	0							31	16,00%	3,00%	0,00%	35,00%	23,00%	0,00%	23,00%	0,00%						100,00%	

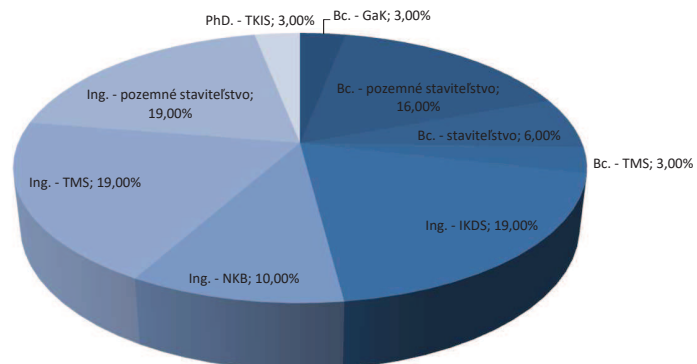
Rok, v ktorom absolvent ukončil štúdium na SvF UNIZA



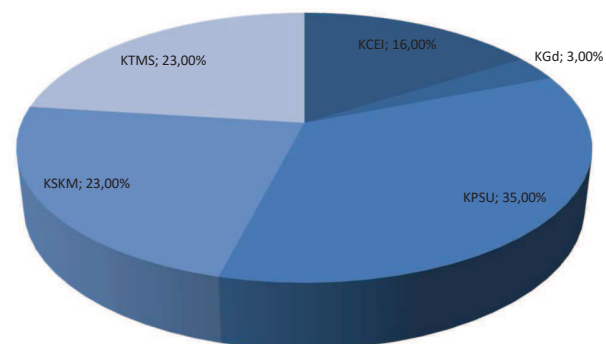
Ukončený stupeň vysokoškolského vzdelania na SvF UNIZA



Absolvovaný študijný program na SvF UNIZA

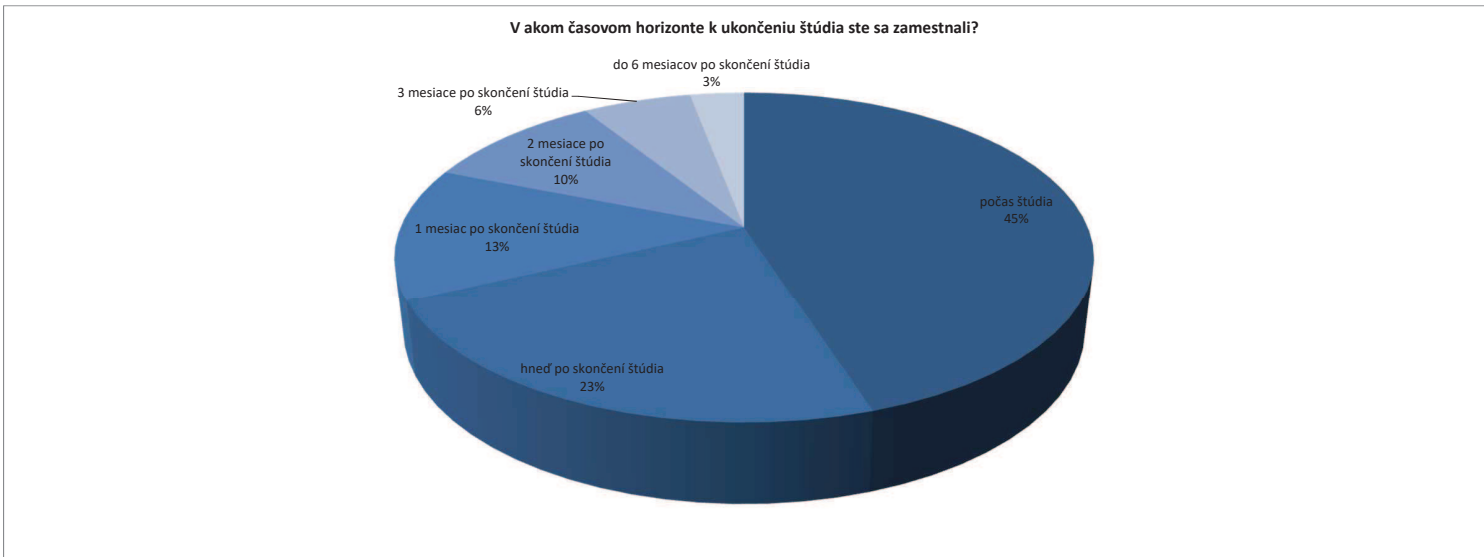


Katedra SvF UNIZA, ktorá garantovala záverečnú prácu absolventa

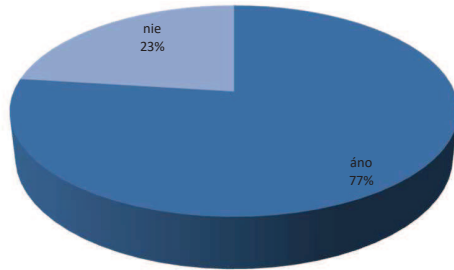


Študijný program	všetky
stupeň štúdia	všetky

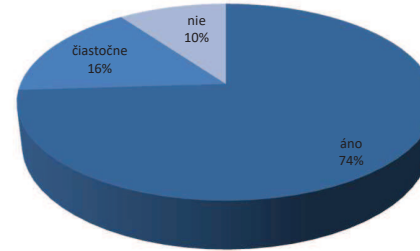
číslo otázky	znenie otázky	počet odpovedí										31 100,00%				
		% odpovedí														
5.	Ste zamestnaný (á) v trvalom pracovnom pomere?	áno	nie													
		24 77,00%	7 23,00%													
6.	V akom časovom horizonte k ukončeniu štúdia ste sa zamestnali?	počas štúdia	hneď po skončení štúdia	1 mesiac po skončení štúdia	2 mesiace po skončení štúdia	3 mesiace po skončení štúdia	do 6 mesiacov po skončení štúdia	do 12 mesiacov po skončení štúdia	viac ako 12 mesiacov po skončení štúdia							
		14 45,00%	7 23,00%	4 13,00%	3 10,00%	2 6,00%	1 3,00%	1 3,00%	0 0,00%	0 0,00%						
7.	Pracujete v odbore, ktorý je ekvivalentný Vami vyštudovanému študijnému programu?	áno	častočne	nie												
		23 74,00%	5 16,00%	3 10,00%												
8.	Vyberte oblasť, v ktorej pracujete	stavebníctvo	doprava	služby	školstvo	veda a výskum	verejná správa	iné								
		21 68,00%	3 10,00%	1 3,00%	1 3,00%	1 3,00%	1 3,00%	1 3,00%	3 10,00%							
10.	Ako často uplatňujete vo svojej profesii poznatky, ktoré ste získali v rámci vysokoškolského štúdia?	veľmi často	často	skôr využívam	skôr nevytváram	vôbec nevytváram	nevím posúdiť									
		16 52,00%	10 32,00%	0 0,00%	3 10,00%	1 3,00%	1 3,00%									
11.	Odhadnite, akú časť poznatkov (%), získaných v rámci vysokoškolského štúdia, uplatňujete vo svojej profesii	0 % až 10 %	11 % až 20 %	21 % až 30 %	31 % až 40 %	41 % až 50 %	51 % až 60 %	61 % až 70 %	71 % až 80 %	81 % až 90 %	91 % až 100 %					
		2 6,00%	0 0,00%	3 10,00%	0 0,00%	1 3,00%	6 19,00%	3 10,00%	10 32,00%	3 10,00%	3 10,00%					
14.	Odhodnoťte Vašu spokojnosť s kvalitou vedomostí, skúseností a zručností, ktoré ste získali v rámci vysokoškolského štúdia	som veľmi spokojný / spokojná	som spokojný / spokojná	som skôr spokojný / spokojná	som skôr nespokojný / nespokojná	som nespokojný / nespokojná	som veľmi nespokojný / nespokojná	neviem odhadnúť								
		9 29,00%	13 42,00%	8 26,00%	1 3,00%	0 0,00%	0 0,00%	0 0,00%								



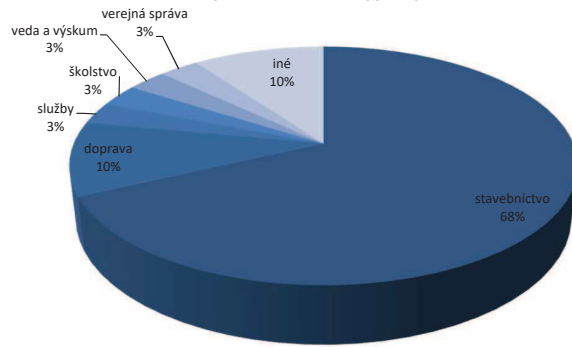
Ste zamestnaný (á) v trvalom pracovnom pomere?



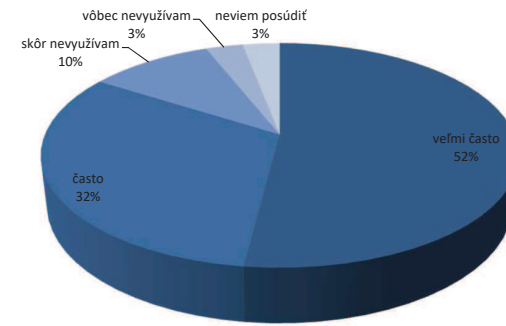
Pracujete v odbore, ktorý je ekvivalentný Vami vyštudovanému študijnému programu?



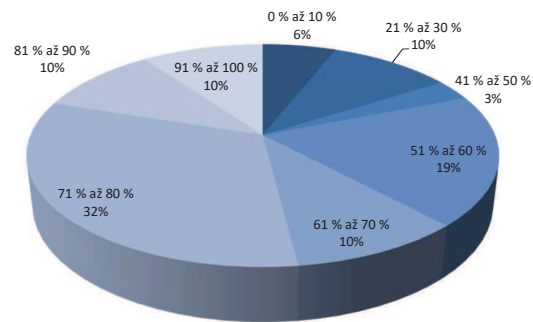
Vyberte oblasť, v ktorej pracujete



Ako často uplatňujete vo svojej profesii poznatky, ktoré ste získali v rámci vysokoškolského štúdia?



Odhadnite, akú časť poznatkov (%), získaných v rámci vysokoškolského štúdia, uplatňujete vo svojej profesii



Ohodnoťte Vašu spokojnosť s kvalitou vedomostí, skúseností a zručností, ktoré ste získali v rámci vysokoškolského štúdia

